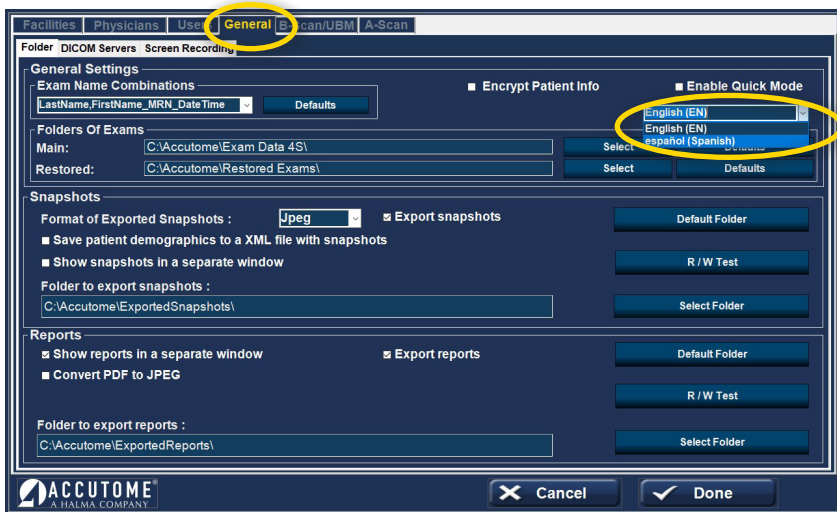


### 1. Step One (Paso Uno):

**EN:** Access the settings menu by clicking the settings icon.

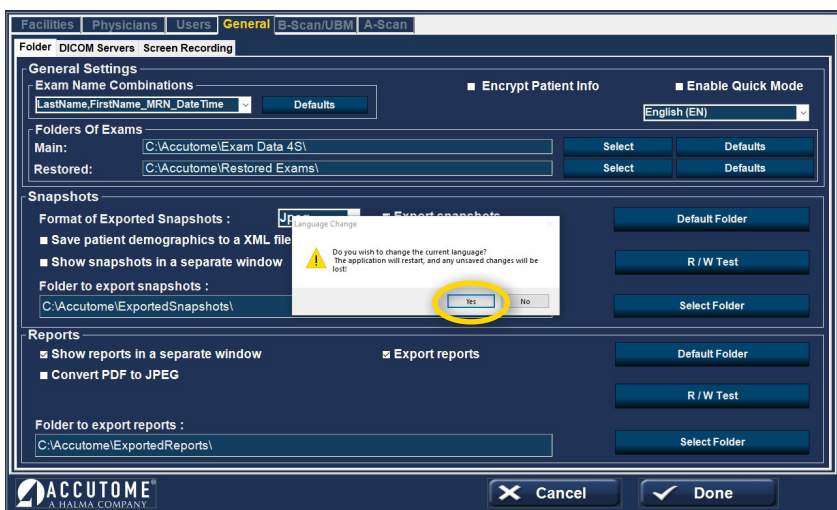
**ES:** Accese al menú de configuración haciendo clic en el icono de configuración.



### 2. Step Two (Paso Dos):

**EN:** Navigate to the "General" tab and select the desired language from the drop down.

**ES:** Vaya a la pestaña "General" y seleccione el idioma deseado en el menú desplegable.



### 3. Step Three (Paso Tres):

**EN:** Select "Yes" to confirm and the program will close. The user must press the power button off and on to restart the 4sight.

**ES:** Seleccione "Yes" para confirmar y el programa se cerrará. El usuario debe presionar el botón de encendido para reiniciar 4sight.